

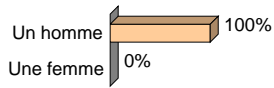
Nombre de diplômés : 18 / Nombre de répondants : 17

Taux de réponse : 94%

Origine des étudiants

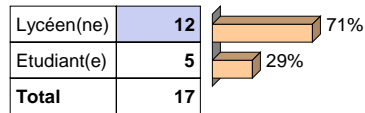
Répartition par sexe

Taux de réponse : 100%



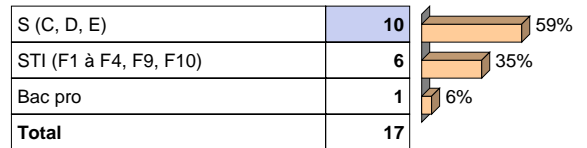
Situation à l'entrée en Dut

Taux de réponse : 100%



Série de bac

Taux de réponse : 100%

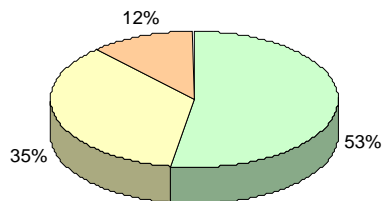


Situation 30 mois après l'obtention du Dut

Situation au 01/12/2015

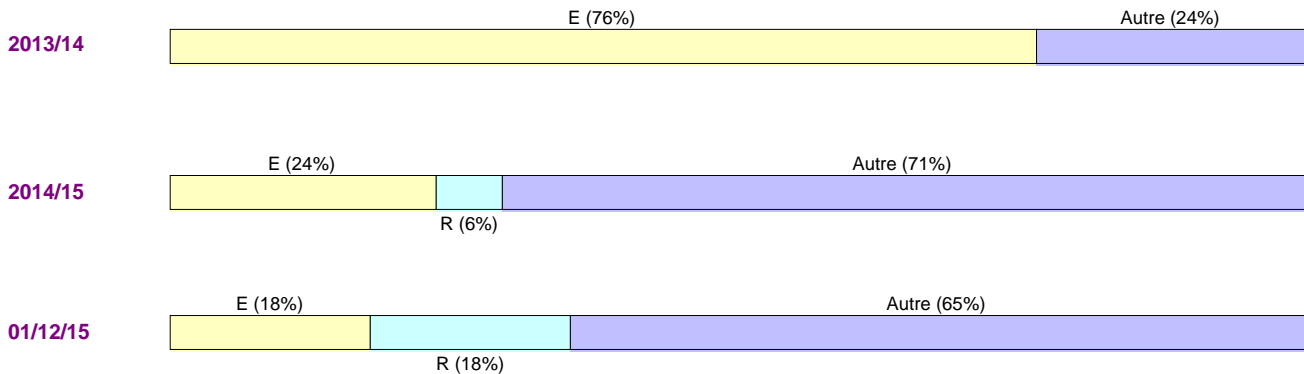
Taux de réponse : 100%

Emploi	9
Etudes	6
Recherche d'emploi	2
Inactivité	
<b>Total</b>	<b>17</b>



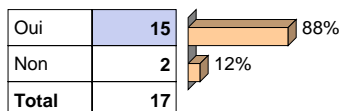
Parcours depuis l'obtention du Dut en 2013

E : Poursuite d'études / R : Reprise d'études /  
Autre : situation potentielle d'emploi



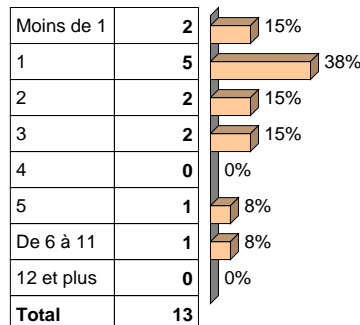
Depuis le Dut : recherche emploi

Taux de réponse : 100%



Durée moyenne de recherche du 1er emploi (en mois)

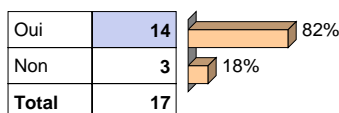
Taux de réponse : 100%



50% des répondants ont trouvé leur premier emploi en moins de 1 mois

Depuis le Dut : travail

Taux de réponse : 100%



## Formation suivie en 2013/14

Taux de réponse : 100%

L3(Licence générale)	3	23%
Licence pro.	7	54%
Ecole d'ingénieur	2	15%
Autre	1	8%
<b>Total</b>	<b>13</b>	

Nombre de répondants en études l'année après le DUT : 13

## Formation suivie en 2015/16

Taux de réponse : 100%

L1-L2	1	17%
Master 2 pro	1	17%
Ecole d'ingénieur	3	50%
Autre	1	17%
<b>Total</b>	<b>6</b>	

Nombre de répondants en études : 6

## Caractéristiques de l'emploi occupé au 1er décembre 2013

Nombre de répondants en emploi : 9

### Niveau d'emploi

Taux de réponse : 100%

Ingénieur, cadre, professions libérales, professions intellectuelles supérieures	2	22%
Personnel de catégorie A de la fonction publique	1	11%
Emploi de niveau intermédiaire : technicien, agent de maîtrise, maîtrise administrative et commerciale, VRP	5	56%
Personnel de catégorie B de la fonction publique		0%
Employé de bureau, de commerce, personnel de service		0%
Personnel de catégorie C de la fonction publique		0%
Manoeuvre, ouvrier	1	11%
<b>Total</b>	<b>9</b>	

### Type de contrat

Taux de réponse : 100%

CDI, fonctionnaire	3	33%
CDD, contractuel, vacation...	4	44%
Intérim	2	22%
<b>Total</b>	<b>9</b>	

### Taille de l'entreprise privée

Taux de réponse : 100%

Pas de salarié		0%
de 1 à 2		0%
de 3 à 9	1	20%
de 10 à 49	2	40%
de 50 à 199	2	40%
de 200 à 249		0%
de 250 à 499		0%
de 500 à 1999		0%
2000 ou plus		0%
<b>Total</b>	<b>5</b>	

### Nature de l'emploi

Taux de réponse : 100%

A plein temps	7	78%
A temps partiel	2	22%
<b>Total</b>	<b>9</b>	

### Situation géographique

Taux de réponse : 100%

03 NE	2	22%
04 SE	1	11%
05 SO - Aquitaine	5	56%
05 SO - Midi Pyrénées	1	11%
<b>Total</b>	<b>9</b>	

### En situation de travail recherchant un nouvel emploi

Taux de réponse : 100%

Oui	3	33%
Non	6	67%
<b>Total</b>	<b>9</b>	

### Emploi et formation

Taux de réponse : 100%

Vous auriez pu occuper votre emploi sans avoir le DUT	4	44%
Votre emploi correspond à votre diplôme le plus élevé hors DUT	2	22%
Votre emploi correspond à votre formation de DUT	2	22%
Votre emploi nécessiterait une formation supplémentaire	1	11%
<b>Total</b>	<b>9</b>	

### Salaires

Taux de réponse : 100%

50% des répondants à temps plein ont un salaire net mensuel d'au moins 1450 euros (hors primes)

### Type d'entreprise

Taux de réponse : 100%

Profession libérale, indépendante		0%
Association		0%
Entreprise privée	5	56%
Entreprise publique	1	11%
Fonction publique	3	33%
Je suis mon propre employeur		0%
Un particulier		0%
<b>Total</b>	<b>9</b>	